



СТЕП — это русский SNICKERS

как спонсорство «ГОЛОСА» помогло
завоевать народную любовь

III.

Бренд

«СТЕП» от кондитерской фабрики «СЛАВЯНКА»

Индустрия

кондитерская

Период

2013-2019

Категория

шоколадные конфеты,
развесные и в коробках /
шоколадные батончики

III. Вводные



Категория
Рекламосозависимая

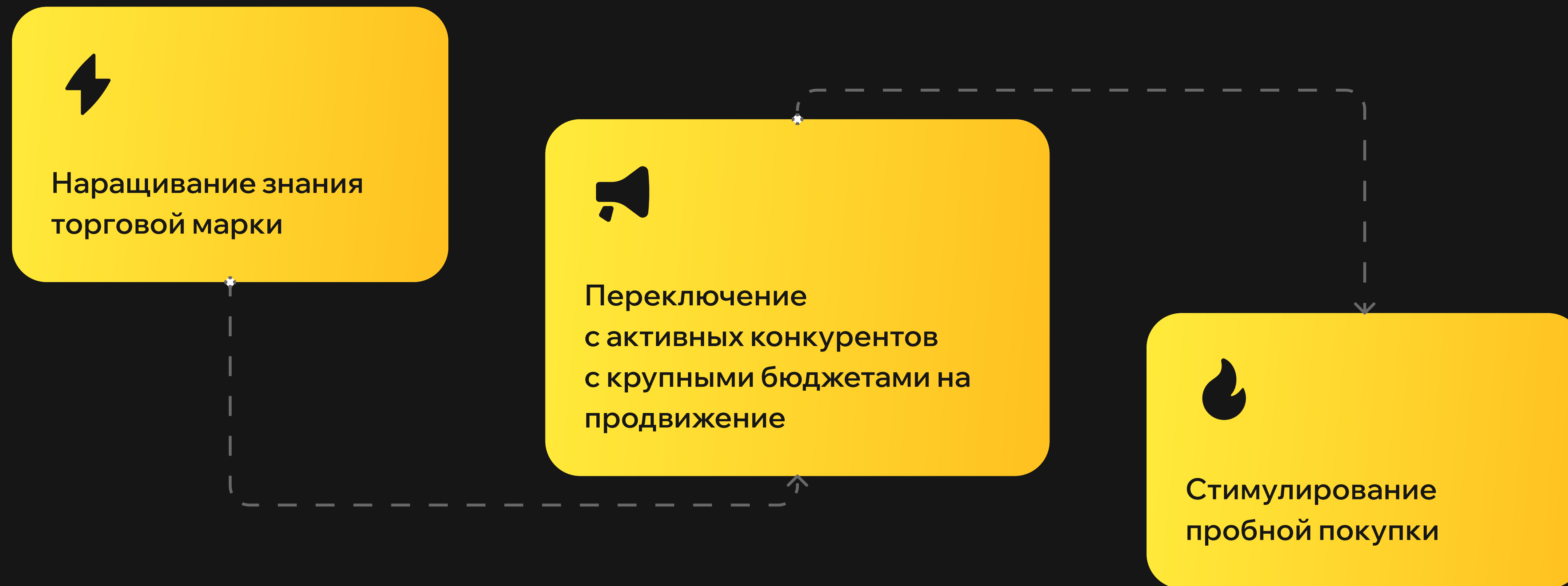
Бюджет ТМ «СТЕП» ниже,
чем у основных
конкурентов в категории **в**
более чем 20 раз

Знание ТМ «СТЕП» **ниже 15%**
на 2013 год

В 2013 году бюджет в
категории «Шоколадные
конфеты развесные и в
коробках / шоколадные
батончики» **8 млрд рублей**

В 2013 году бюджет в
категории «Snickers» тратит
на продвижение **1,2 млрд**
рублей

III. Задачи в работе



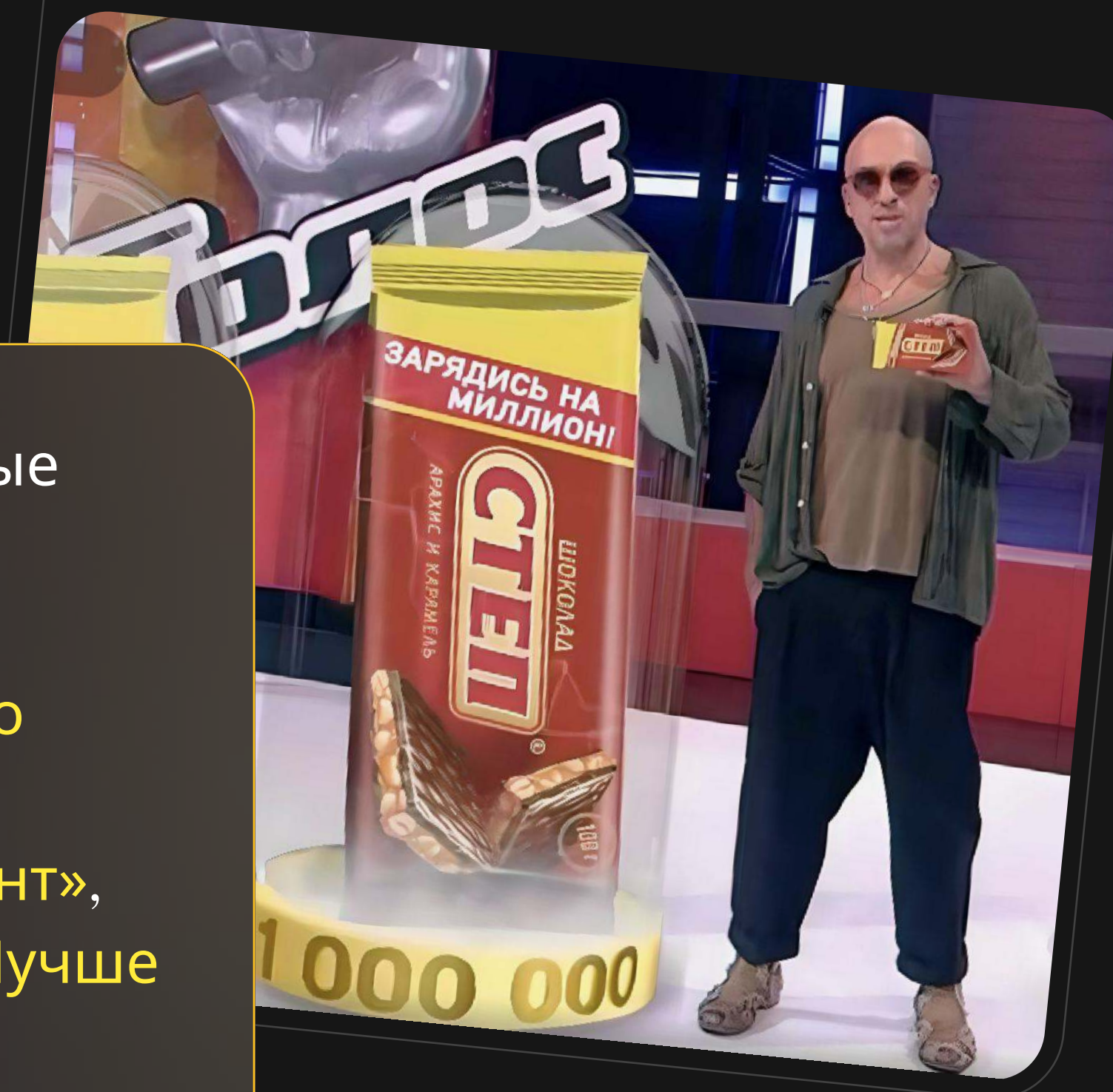
III. Решение

Тактика продвижения на федеральном ТВ – интеграционное спонсорство на охватном канале

Ставка на суперпопулярный, праймовый проект **«ГОЛОС»** сенсационно стартовавший годом ранее

В дополнение к ГОЛОСУ в разные периоды формат спонсорского продвижения был использован в ежедневных проектах Первого канала: **«Давай поженимся!»**, **«Доброе утро»**, **«Вечерний Ургант»**, а затем в еженедельном шоу **«Лучше всех»**.

Презентация продукта популярным звёздным ведущим — **Дмитрий Нагиев**



III. Результат



67% знания

к 2019 году знание ТМ «СТЕП»
(Ж 25-54) достигло этого
показателя



увеличился охват

бренд регулярно привлекает
целевую аудиторию через
постоянное использование тактик
дополнительных проектов



75% годового охвата

с 2013 шоу «Голос» стал якорным
спонсорским проектом КФ
СЛАВЯНКИ

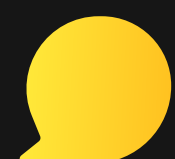


в 4,6 раза

рост знания бренда
за 6 лет

11. Дополнительно

Успешный старт позволил компании осуществить качественный рывок – КФ «Славянка» смогла **значительно расширить производство и даже купить предприятия конкурентов**



The screenshot shows the top navigation bar of the Svyatka website. It includes links for 'Группа компаний', 'Каталог товаров', 'Где купить', 'Франшиза', 'Карьера', and 'Контакты'. There are also logos for 'Крупской', 'Славянка' (founded in 1932), and 'КАКАО ПРОДУКТ'. A language selector is set to 'Ru'. Below the navigation is a carousel of brand logos: СТЕП, Лёвушка, ЧУДО, Лёвушка ДЕТЯМ, Белочка, and Janet's Bakery. At the bottom, five key statistics are displayed: 7 own confectionery factories, 70 production lines, 350 brand names, 10 federal brands, and 90 years of tradition.

Группа компаний Каталог товаров Где купить Франшиза Карьера Контакты Ru

Крупской Славянка с 1932 года КАКАО ПРОДУКТ

СТЕП Лёвушка ЧУДО Лёвушка ДЕТЯМ Белочка® Janet's Bakery WORLD'S SWEETS

7
собственных кондитерских фабрик

70
производственных линий

350
наименований продукции

10
федеральных брендов

90 лет
традиционного качества

Хороших бизнес решений

welcome@mfb.group

+7 (903) 250-50-90

+7 (499) 769-59-21